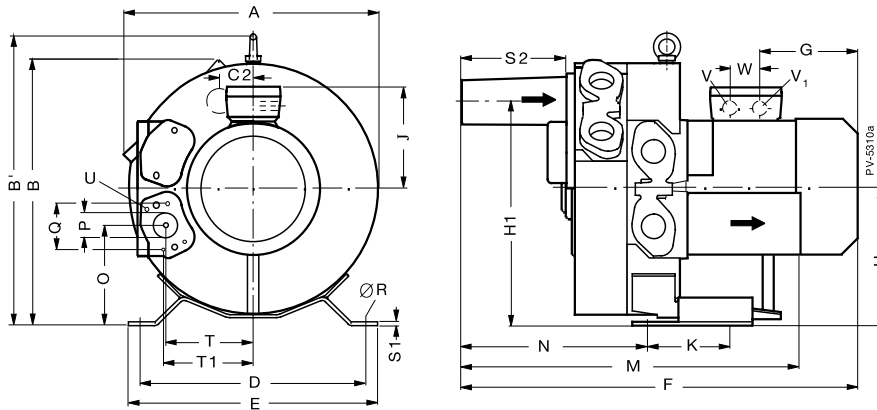
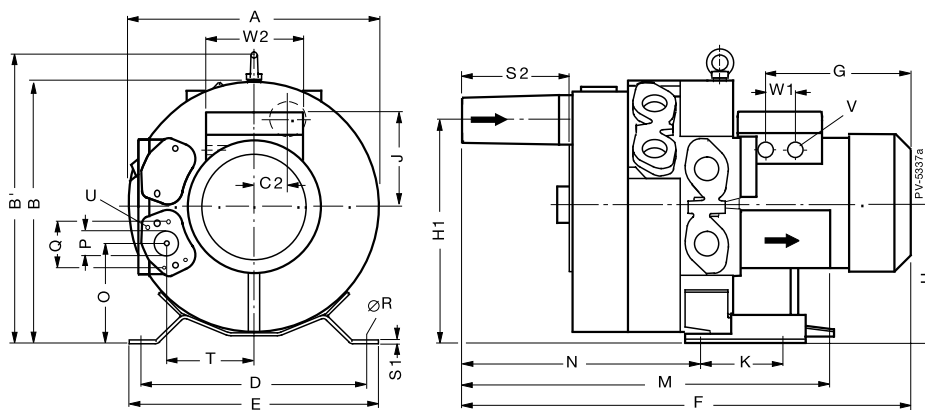


Maße für Seitenkanalverdichter 2BH7 5., 2BH7 6. • Dimensions for side channel blowers 2BH7 5., 2BH7 6. [mm]

2BH7 52. / 2BH7 62.



2BH7 63.



Typ																P-Auslass	P-Einlass
Type	A	B	B'	C2	D	E	F	G	H	H1	J	K	M	N	O	P-Exit	P-Entry
2BH7 520 - 0AH2.	387	402	435	57	328	363	549	185	206	343	128	152	453	256	148	G 1¼ (18 tief • deep)	G 1¼ (18 tief • deep)
- 0AH7.	387	402	435	57	328	363	603	211	206	343	148	152	453	256	148	G 1¼ (18 tief • deep)	G 1¼ (18 tief • deep)
2BH7 530 -0AH77-7	387	402	432	57	328	363	682	252	206	344	148	152	532	333	149	G 1¼ (15 tief • deep)	G 1¼ (15 tief • deep)
2BH7 530 -0AH87-7	387	402	432	57	328	363	682	252	206	344	148	152	532	333	149	G 1¼ (15 tief • deep)	G 1¼ (15 tief • deep)
2BH7 620 - 0AH3.	442	457	495	63	372	406	578	211	236	389	128	152	458	259	173	G 1¼ (18 tief • deep)	G 1¼ (18 tief • deep)
- 0AH5.	442	457	495	63	372	406	643	248	236	389	148	152	458	259	173	G 1¼ (18 tief • deep)	G 1¼ (18 tief • deep)
2BH7 620 -0NH36-8	442	457	492	67	371	406	649	243	236	397	128	152	529	327	172	G 1¼ (15 tief • deep)	ø 55,2
2BH7 620 -0NH57-8	442	457	492	67	371	406	714	290	236	397	148	152	529	327	172	G 1¼ (15 tief • deep)	ø 55,2
2BH7 630 - 0AH56-.	442	457	495	63	371	406	710	267	236	389	-	167	538	339	172	G 1¼ (18 tief • deep)	G 1¼ (18 tief • deep)
2BH7 630 - 0AH67-.	442	402	492	63	371	406	717	274	236	389	-	152	539	336	172	G 1¼ (15 tief • deep)	G 1¼ (15 tief • deep)
2BH7 630 - 0NH67-.	442	402	492	67	371	406	787	273	236	397	-	152	609	407	172	G 1¼ (15 tief • deep)	ø 55,2

Typ																					
Type	Q-Auslass	Q-Einlass						U-Auslass	U-Einlass												
	Q-Exit	Q-Entry	R	S1	S2	T	T1	U-Exit	U-Entry	V	V1	W	W1	W2							
2BH7 520 - 0AH2.	64	64	4 x 14	5	140	137	138	M 6 x 17	M 6 x 17	für • for M25 x 1,5	für • for M16 x 1,5	42	-	-							
- 0AH7.	64	64	4 x 14	5	140	137	138	M 6 x 17	M 6 x 17	für • for M 32 x 1,5	für • for M16 x 1,5	32	-	-							
2BH7 530 -0AH77-7	64	64	4 x 14	5	143	137	138	M 6 x 17	M 6 x 17	für • for M 32 x 1,5	für • for M16 x 1,5	-	42	120							
2BH7 530 -0AH87-7	64	64	4 x 14	5	143	137	138	M 6 x 17	M 6 x 17	für • for M 32 x 1,5	für • for M16 x 1,5	-	42	120							
2BH7 620 - 0AH3.	64	64	4 x 14	5	140	153	155	M 6 x 17	M 6 x 17	für • for M 25 x 1,5	für • for M16 x 1,5	42	-	-							
- 0AH5.	64	64	4 x 14	5	140	153	155	M 6 x 17	M 6 x 17	für • for M 32 x 1,5	für • for M16 x 1,5	42	-	-							
2BH7 620 -0NH36-8	64	83	4 x 14	5	199	153	155	M 6 x 17	M 8 x 17	für • for M 25 x 1,5	für • for M16 x 1,5	-	32	75							
2BH7 620 -0NH57-8	64	83	4 x 14	5	199	153	155	M 6 x 17	M 8 x 17	für • for M 32 x 1,5	für • for M16 x 1,5	-	42	120							
2BH7 630 - 0AH56-.	64	64	4 x 14	5	146	153	155	M 6 x 17	M 6 x 17	für • for M 32 x 1,5	für • for M16 x 1,5	42	42	140							
2BH7 630 - 0AH67-.	64	64	4 x 14	5	146	153	155	M 6 x 17	M 6 x 17	für • for M 32 x 1,5	für • for M16 x 1,5	-	42	120							
2BH7 630 - 0NH67-.	64	83	4 x 14	5	199	153	155	M 6 x 17	M 8 x 17	für • for M 32 x 1,5	für • for M16 x 1,5	-	42	120							